

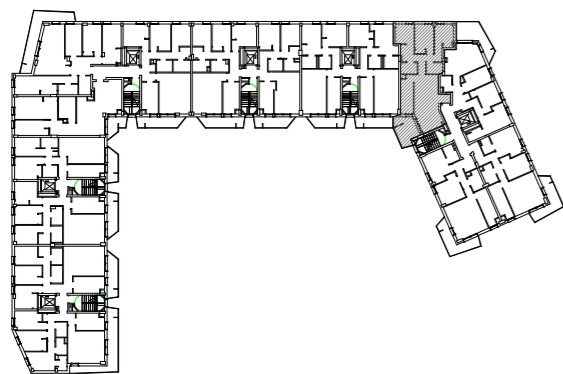
# SAN ANDRES BERRI HOMES

ARABA ETORBIDEA / AV. DE ARABA

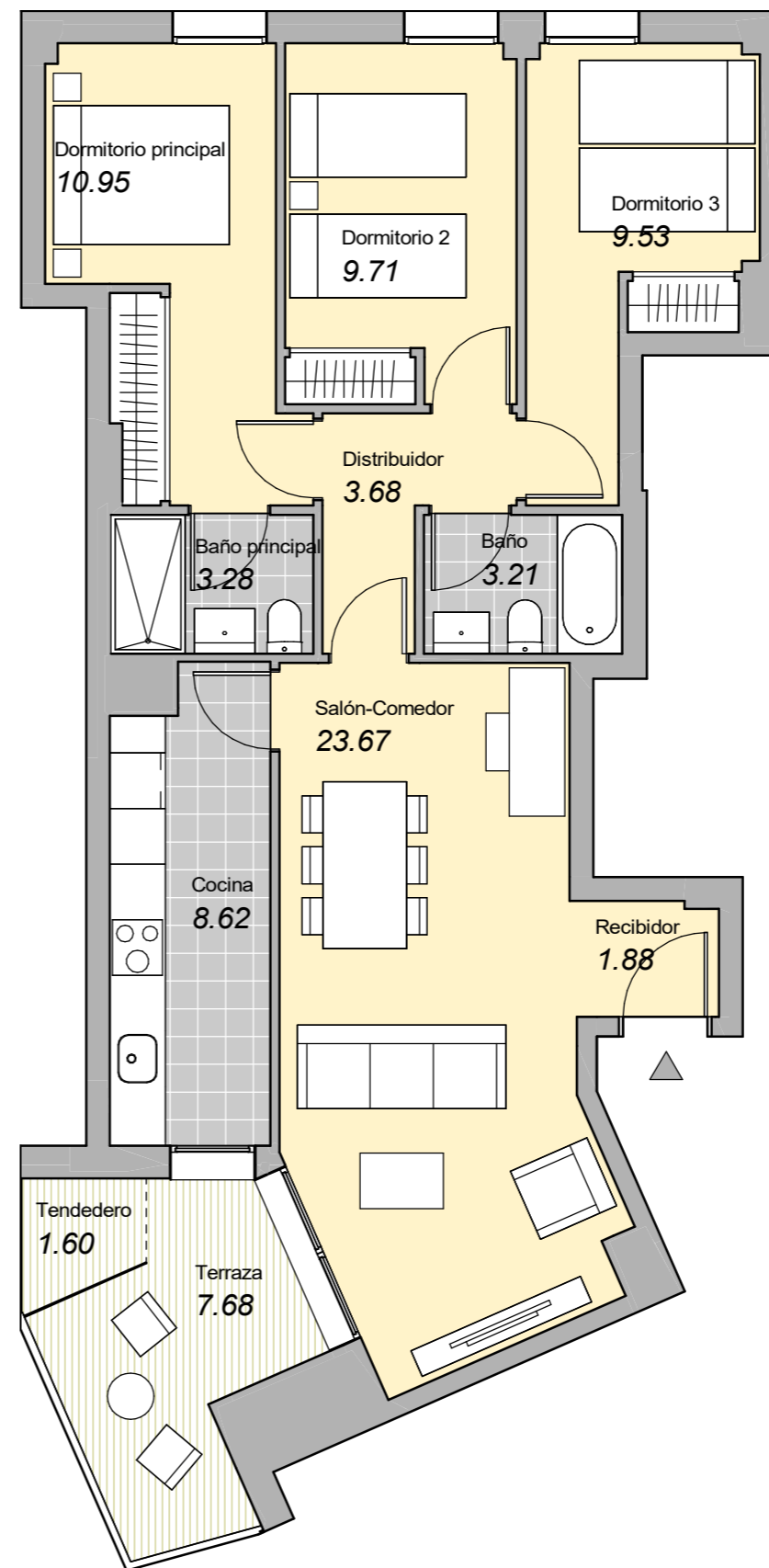
ARRASATE / MONDRAGÓN, GUIPÚZCOA

## PORTAL F1 / PLANTA PRIMERA PUERTA B

	SUP. ÚTIL	EXT/INT
Recibidor	1.88 m <sup>2</sup>	int.
Salón-Comedor	23.67 m <sup>2</sup>	int.
Cocina	8.62 m <sup>2</sup>	int.
Dormitorio principal	10.95 m <sup>2</sup>	int.
Dormitorio 2	9.71 m <sup>2</sup>	int.
Dormitorio 3	9.53 m <sup>2</sup>	int.
Baño principal	3.28 m <sup>2</sup>	int.
Baño	3.21 m <sup>2</sup>	int.
Distribuidor	3.68 m <sup>2</sup>	int.
Tendedero	1.60 m <sup>2</sup>	ext.
Terraza	7.68 m <sup>2</sup>	ext.



Superficie Útil Interior 74.53 m<sup>2</sup>  
 Superficie Útil Exterior 9.28 m<sup>2</sup>  
 Superficie Construida con p.p. zc. 101.92 m<sup>2</sup>



**Neinor** HOMES

Construimos casas pensando en personas.

V.01 - DICIEMBRE 2021  
 ESCALA GRÁFICA

0 1 2 3m



*El presente plano no es definitivo, ya que ha sido elaborado conforme al Proyecto de Ejecución del Edificio y, por tanto, Neinor Homes se reserva la facultad de incluir las modificaciones necesarias por exigencias técnicas y/o jurídicas u ordenadas por cualesquiera administraciones u organismos públicos, ajustándolo en todo caso a la dirección de obra. Los elementos accesorios (por ejemplo, el mobiliario, incluido el de la cocina), son meramente ilustrativos. Los giros de puertas y la distribución de aparatos sanitarios no son vinculantes. Las superficies expresadas son aproximadas, pudiendo experimentar modificaciones por razones de índole técnicas y/o legal en el desarrollo de la ejecución de las obras.*