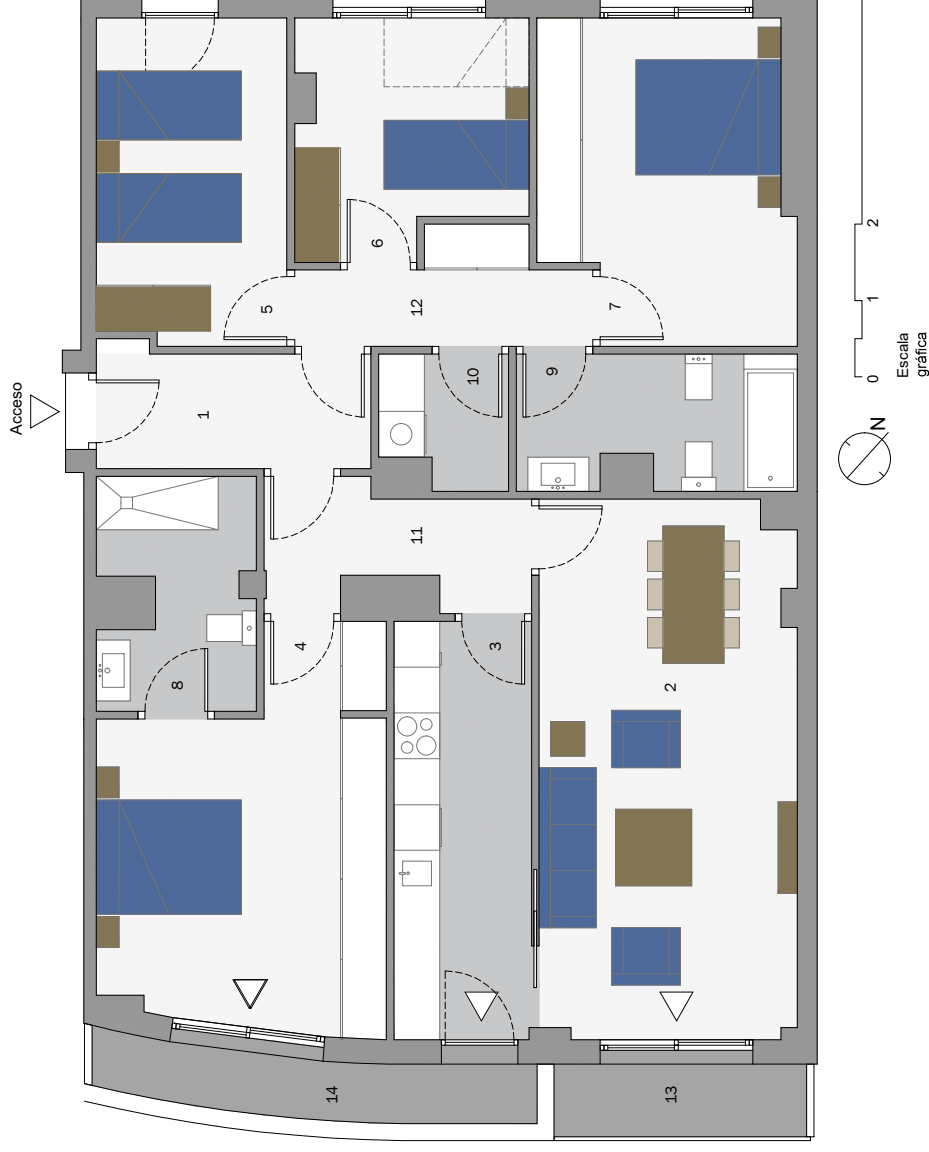
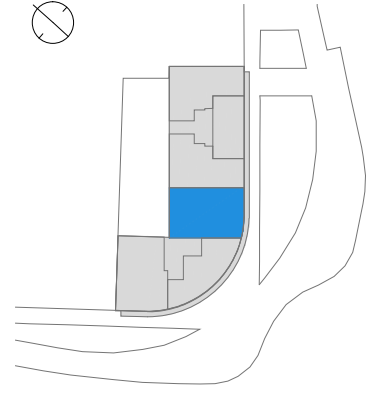


# AIRES DA PONTE - VIVIENDA 4D1

## RUA ERNESTINA OTERO SESTELO S/N. PONTEVEDRA

**CULMIA**  
Destino, tu hogar



Escalera/Portal  
Planta/s  
Vivienda

A  
6  
VIVIENDA C

### Superficies

Útil interior aproximada  
Útil terraza

113.10 m<sup>2</sup>  
7.60 m<sup>2</sup>

**Construida**  
**Construida con E.Comunes**

129.82 m<sup>2</sup>  
155.50 m<sup>2</sup>

### Superficies Útiles por estancia

1.Vestibulo	5.40 m <sup>2</sup>	8.Baño 1	5.80 m <sup>2</sup>
2.Salón Comedor	23.60 m <sup>2</sup>	9.Baño 2	6.00 m <sup>2</sup>
3.Cocina	9.85 m <sup>2</sup>	10.Lavadero-Tendedero	3.00 m <sup>2</sup>
4.Dormitorio principal	17.15 m <sup>2</sup>	11.Distribuidor 1	5.00 m <sup>2</sup>
5.Dormitorio 2	10.60 m <sup>2</sup>	12.Distribuidor 2	4.85 m <sup>2</sup>
6.Dormitorio 3	8.80 m <sup>2</sup>	13.Terraza	3.10 m <sup>2</sup>
7.Dormitorio 4	13.05 m <sup>2</sup>	14.Terraza 2	4.50 m <sup>2</sup>

# Aires da Ponte

Nota importante: La información gráfica contenida en este soporte es orientativa, elaborada a partir del proyecto básico del edificio, y no tiene carácter contractual, por lo que podrá ser modificada por la empresa promotora durante la ejecución de las obras por causas de índole técnica, jurídica y comercial. Asimismo, el mobiliario, la decoración, los elementos de ambientación y los electrodomésticos incluidos son de carácter decorativo y no son objeto de contratación