

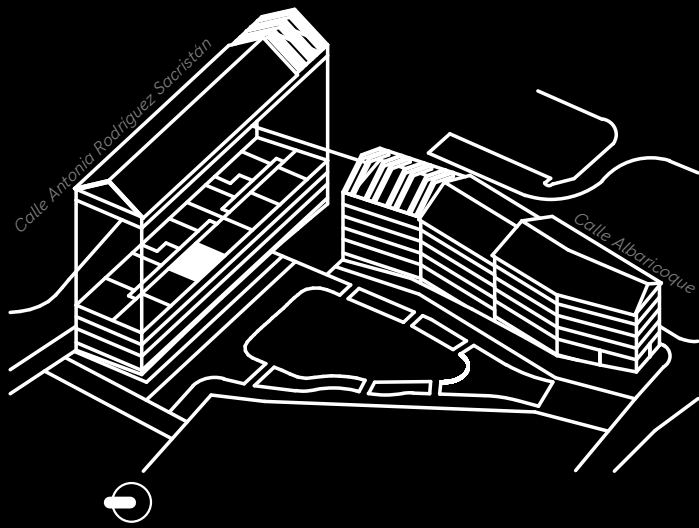
BROOKLYN

by Kronos Homes

3E
Bloque 1

2 Dormitorios
2 Baños
3 Balcones

Superficie útil:
59,30



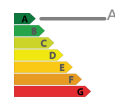
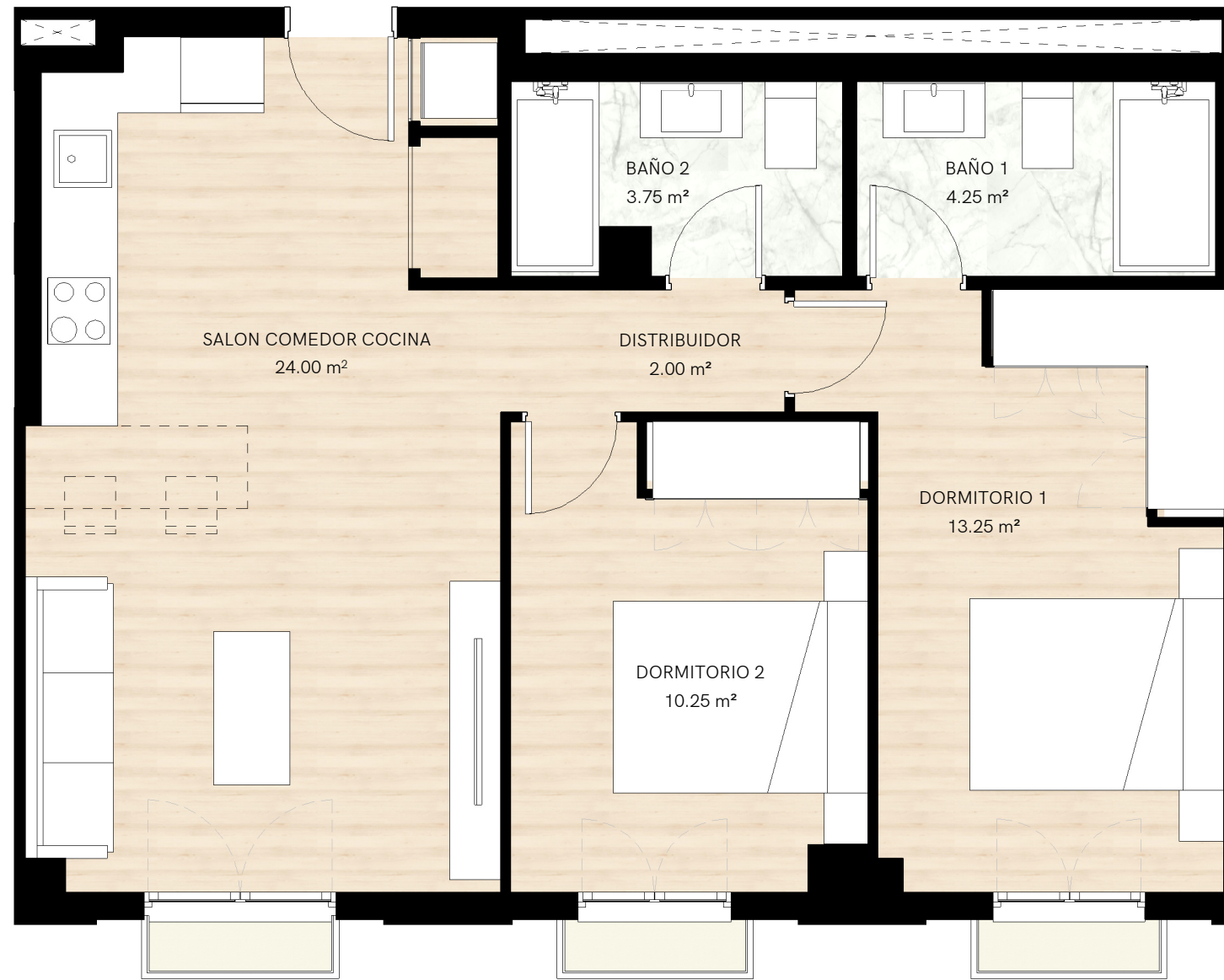
SUPERFICIES APROXIMADAS:

	SUP. DE PROYECTO
Superficie útil interior	57,50
Superficie de terraza	1,80
Total superficie útil	59,30
<i>*Incluye útil interior y útil terrazas/balcones.</i>	
Total superficie construida	79,68

**Incluye construida interior, de terraza y zona común proporcional.*



KRONOSHOMES



**El presente plano es un avance de proyecto y es orientativo, no constituye documento contractual; sujeto a modificaciones por exigencias técnicas, jurídicas o administrativas derivadas de la obtención de todos los permisos y licencias reglamentarios, así como las necesidades constructivas o de diseño derivadas del desarrollo del proyecto y la Dirección de Obra. Las superficies útiles tienen carácter provisional hasta la obtención de la correspondiente Licencia de Obras. La jardinería, el mobiliario urbano y el amueblamiento es ficticio, teniendo validez únicamente a efectos decorativos*

