

# CULMIA Arbeyal III Gijón

## Vivienda 2D T02 G

Escalera / Portal 1  
Planta/s Plantas 1 a 3

### Superficies

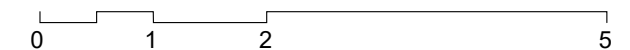
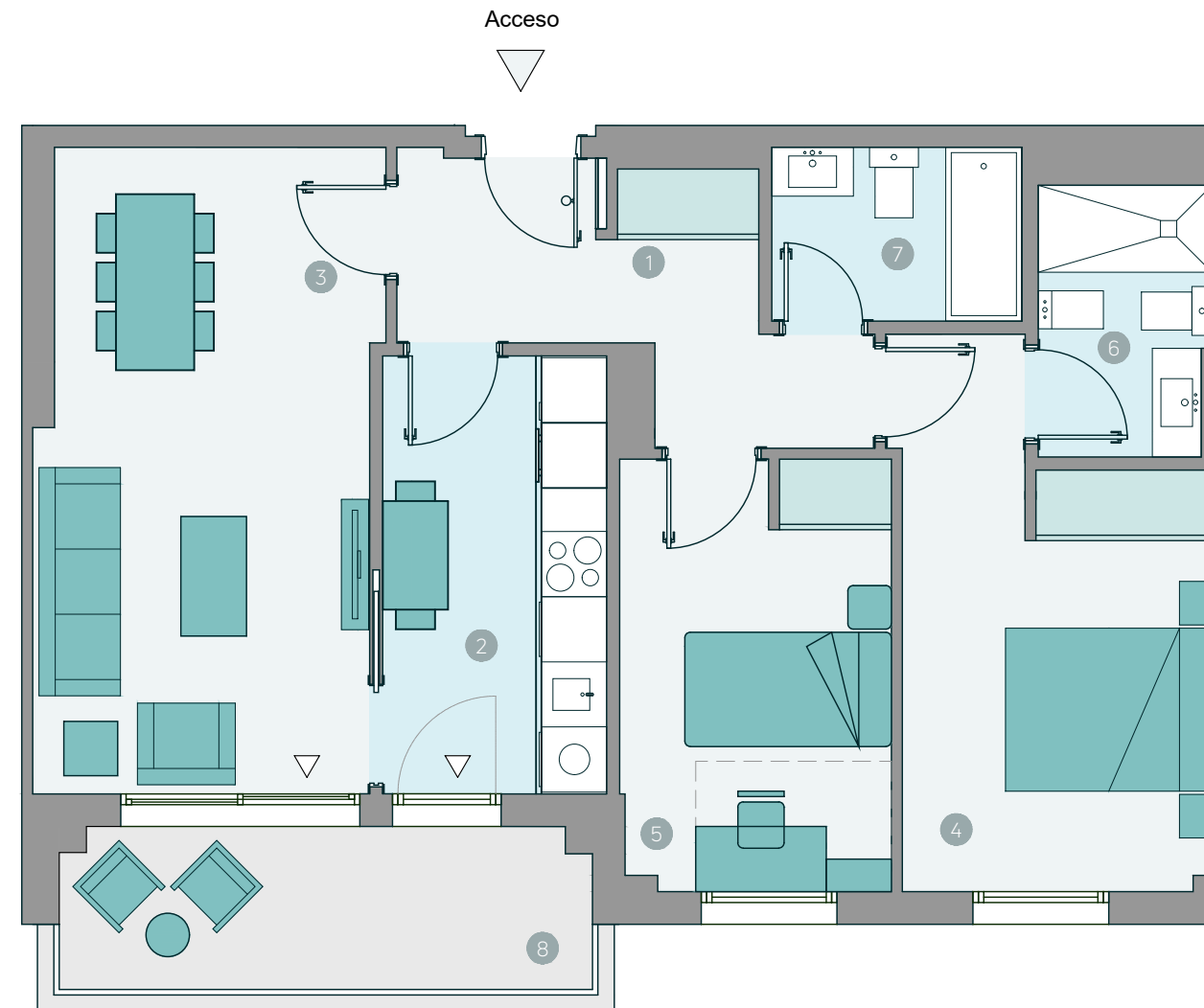
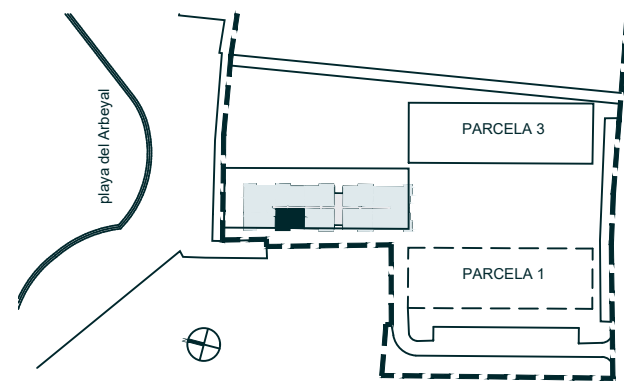
Útil interior aproximada 63,91 m<sup>2</sup>  
Útil terraza 7,23 m<sup>2</sup>

Construida 74,12 m<sup>2</sup>  
Construida con E.Comunes 89,11 m<sup>2</sup>

### Superficies útiles por estancia

1	Vestibulo	7,47 m <sup>2</sup>
2	Cocina	8,30 m <sup>2</sup>
3	Salón comedor	18,20 m <sup>2</sup>
4	Dormitorio principal	12,54 m <sup>2</sup>
5	Dormitorio 2	9,82 m <sup>2</sup>
6	Baño 1	3,90 m <sup>2</sup>
7	Baño 2	3,68 m <sup>2</sup>
8	Terraza	7,23 m <sup>2</sup>

### Plano de conjunto



Escala gráfica

**Advertencia Legal.** La información gráfica contenida en este soporte es orientativa, elaborada a partir del proyecto básico del edificio, y no tiene carácter contractual, por lo que podrá ser modificada por la empresa promotora durante la ejecución de las obras por causas de índole técnica, jurídica y comercial. Asimismo, el mobiliario, la decoración, los elementos de ambientación y los electrodomésticos incluidos son de carácter decorativo y no son objeto de contratación. El amueblamiento de cocinas podría tener ajustes debido a la ejecución de estructura e instalaciones.

Nº Edición 04  
Fecha 28/07/2023

# CULMIA