

SUPERFICIES - VIVIENDA 13

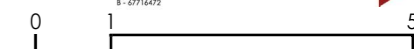
PARCELA R19, CORTIJO SUR, BOADILLA DEL MONTE

Estancia (Uso)	Sup. (m²)
SUPERFICIES ÚTILES P. PRIMERA	
DISTRIBUIDOR	7,53
DORMITORIO PRINCIPAL	22,07
DORMITORIO 2	12,48
DORMITORIO 3	12,51
DORMITORIO 4	11,80
BAÑO 1	4,76
BAÑO 2	5,23
BAÑO 3	2,98
SUPERFICIES ÚTILES P. BAJA	
VESTIBULO	9,63
SALON-COMEDOR	43,31
COCINA	16,97
DORMITORIO 5	9,70
BAÑO 4	3,17
ASEO	1,89
ESCALERA (BAJA-PRIMERA)	5,26
SUPERFICIES ÚTILES P. SÓTANO	
BODEGA	51,11
HALL	5,48
INSTALACIONES	3,68
BAÑO 5	2,74
ESCALERA (BAJA-SOTANO)	5,26
TOTAL SUP. ÚTIL INTERIOR	237,56
TOTAL SUP. CONSTRUIDA INTERIOR	282,28

SUPERFICIES EXTERIOR P. PRIMERA	
TERRAZA DORM. PPAL	11,40
TERRAZA 2	6,06
SUPERFICIES EXTERIOR P. BAJA	
EXTERIOR ENTRADA	24,33
APARCAMIENTO	43,13
TERRAZA ENTRADA	7,91
TERRAZA SALON	34,26
TENDEDERO	2,80
PLAYA PISCINA	12,16
JARDIN ENTRADA	3,76
JARDIN LATERAL	51,72
SUPERFICIES EXTERIOR P. SOTANO	
DEFURADORA	6,84
TERRAZA BODEGA	11,40
JARDIN PISCINA	39,39
LAMINA DE AGUA PISCINA	20,16
TOTAL SUP. EXTERIOR	275,32
SUPERFICIE DE PARCELA	379,65

Proyecto de arquitectura: LOPEZ Y TENA | ARQUITECTOS

Gestiona: CORE Promueve: COLECTIVO S.A. S.L. Comercializa: PROEL

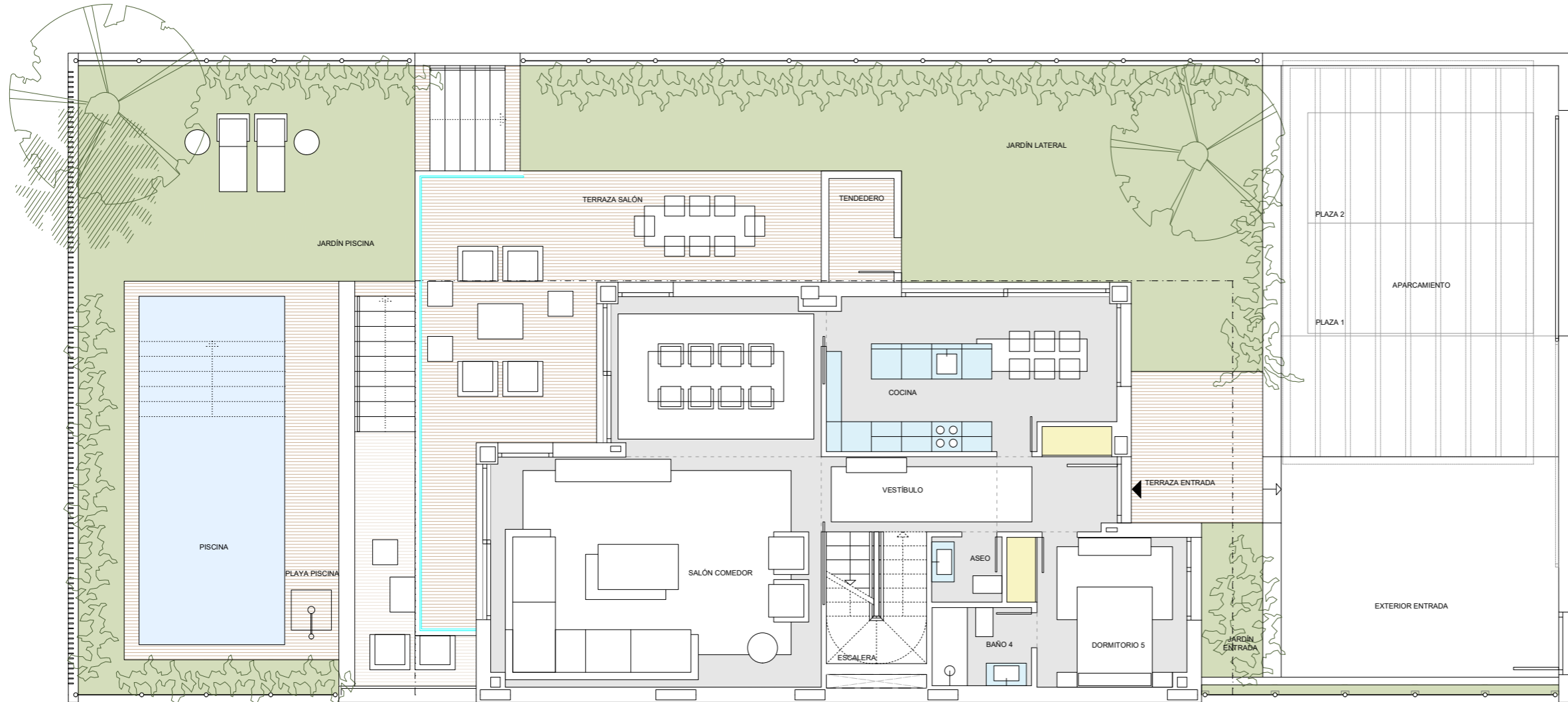


Todos los datos contenidos en este documento son meramente informativos no contractuales ni vinculantes y podrán ser modificados por la dirección facultativa y la promotora. Las superficies son aproximadas. Se informa expresamente que el mobiliario que ilustra los planos y las infografías no se encuentra incluido en la promoción. Así mismo, el paisajismo, tanto interior como exterior de la parcela, es una licencia artística, sin correlación con la realidad o el proyecto. La información establecida por el real decreto 515 de 21/04/89, sobre defensa de los consumidores en cuanto a la información a suministrar, se encuentra a su disposición en las oficinas de la Calle Sagasta, 28, tercera planta, 28004, Madrid.

PLANTA SOTANO



Fecha emisión planos comerciales: 07-feb-2024



SUPERFICIES - VIVIENDA 13	
PARCELA R19, CORTIJO SUR, BOADILLA DEL MONTE	
Estancia (Uso)	Sup. (m²)
SUPERFICIES ÚTILES P. PRIMERA	
DISTRIBUIDOR	7,53
DORMITORIO PRINCIPAL	22,07
DORMITORIO 2	12,48
DORMITORIO 3	12,51
DORMITORIO 4	11,80
BAÑO 1	4,76
BAÑO 2	5,23
BAÑO 3	2,98
SUPERFICIES ÚTILES P. BAJA	
VESTIBULO	9,63
SALON-COMEDOR	43,31
COCINA	16,97
DORMITORIO 5	9,70
BAÑO 4	3,17
ASEO	1,89
ESCALERA (BAJA-PRIMERA)	5,26
SUPERFICIES ÚTILES P. SÓTANO	
BODEGA	51,11
HALL	5,48
INSTALACIONES	3,68
BAÑO 5	2,74
ESCALERA (BAJA-SOTANO)	5,26
TOTAL SUP. ÚTIL INTERIOR	237,56
TOTAL SUP. CONSTRUIDA INTERIOR	282,28
SUPERFICIES EXTERIOR P. PRIMERA	
TERRAZA DORM. PPAL	11,40
TERRAZA 2	6,06
SUPERFICIES EXTERIOR P. BAJA	
EXTERIOR ENTRADA	24,33
APARCAMIENTO	43,13
TERRAZA ENTRADA	7,91
TERRAZA SALON	34,26
TENEDERO	2,80
PLAYA PISCINA	12,16
JARDIN ENTRADA	3,76
JARDIN LATERAL	51,72
SUPERFICIES EXTERIOR P. SOTANO	
DEPURADORA	6,84
TERRAZA BODEGA	11,40
JARDIN PISCINA	39,39
LAMINA DE AGUA PISCINA	20,16
TOTAL SUP. EXTERIOR	275,32
SUPERFICIE DE PARCELA	379,65

Proyecto de arquitectura: **LOPEZ Y TENA | ARQUITECTOS**

Gestiona: **CORE** Promueve: **COLECTIVO S.A. S.L.** Comercializa: **PROEL**

C/Sagasta 28, 3º Planta, C.P. 28004 Madrid
9 - 67716472

0 1 5

Todos los datos contenidos en este documento son meramente informativos no contractuales ni vinculantes y podrán ser modificados por la dirección facultativa y la promotora. Las superficies son aproximadas. Se informa expresamente que el mobiliario que ilustra los planos y las infografías no se encuentra incluido en la promoción. Así mismo, el paisajismo, tanto interior como exterior de la parcela, es una licencia artística, sin correlación con la realidad o el proyecto. La información establecida por el real decreto 515 de 21/04/89, sobre defensa de los consumidores en cuanto a la información a suministrar, se encuentra a su disposición en las oficinas de la Calle Sagasta, 28, tercera planta, 28004, Madrid.

PLANTA BAJA





SUPERFICIES - VIVIENDA 13	
PARCELA R19, CORTIJO SUR, BOADILLA DEL MONTE	
Estancia (Uso)	Sup. (m²)
SUPERFICIES ÚTILES P. PRIMERA	
DISTRIBUIDOR	7,53
DORMITORIO PRINCIPAL	22,07
DORMITORIO 2	12,48
DORMITORIO 3	12,51
DORMITORIO 4	11,80
BAÑO 1	4,76
BAÑO 2	5,23
BAÑO 3	2,98
SUPERFICIES ÚTILES P. BAJA	
VESTIBULO	9,63
SALON-COMEDOR	43,31
COCINA	16,97
DORMITORIO 5	9,70
BAÑO 4	3,17
ASEO	1,89
ESCALERA (BAJA-PRIMERA)	5,26
SUPERFICIES ÚTILES P. SÓTANO	
BODEGA	51,11
HALL	5,48
INSTALACIONES	3,68
BAÑO 5	2,74
ESCALERA (BAJA-SOTANO)	5,26
TOTAL SUP. ÚTIL INTERIOR	237,56
TOTAL SUP. CONSTRUIDA INTERIOR	282,28
SUPERFICIES EXTERIOR P. PRIMERA	
TERRAZA DORM. PPAL	11,40
TERRAZA 2	6,06
SUPERFICIES EXTERIOR P. BAJA	
EXTERIOR ENTRADA	24,33
APARCAMIENTO	43,13
TERRAZA ENTRADA	7,91
TERRAZA SALON	34,26
TENEDERO	2,80
PLAYA PISCINA	12,16
JARDIN ENTRADA	3,76
JARDIN LATERAL	51,72
SUPERFICIES EXTERIOR P. SOTANO	
DEPURADORA	6,84
TERRAZA BODEGA	11,40
JARDIN PISCINA	39,39
LAMINA DE AGUA PISCINA	20,16
TOTAL SUP. EXTERIOR	275,32
SUPERFICIE DE PARCELA	379,65

Proyecto de arquitectura: **LOPEZ Y TENA | ARQUITECTOS**

Gestiona: **CORE** Promueve: **COLECTIVO** Comercializa: **PROEL**

C/Sagaola 28, 3º Piso, C.P. 28004 Madrid
9 - 67716472

Todos los datos contenidos en este documento son meramente informativos no contractuales ni vinculantes y podrán ser modificados por la dirección facultativa y la promotora. Las superficies son aproximadas. Se informa expresamente que el mobiliario que ilustra los planos y las infografías no se encuentra incluido en la promoción. Así mismo, el paisajismo, tanto interior como exterior de la parcela, es una licencia artística, sin correlación con la realidad o el proyecto. La información establecida por el real decreto 515 de 21/04/89, sobre defensa de los consumidores en cuanto a la información a suministrar, se encuentra a su disposición en las oficinas de la Calle Sagasta, 28, tercera planta, 28004, Madrid.

PLANTA PRIMERA

