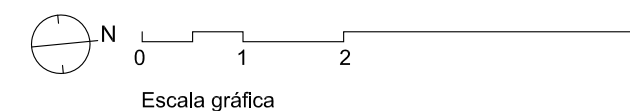
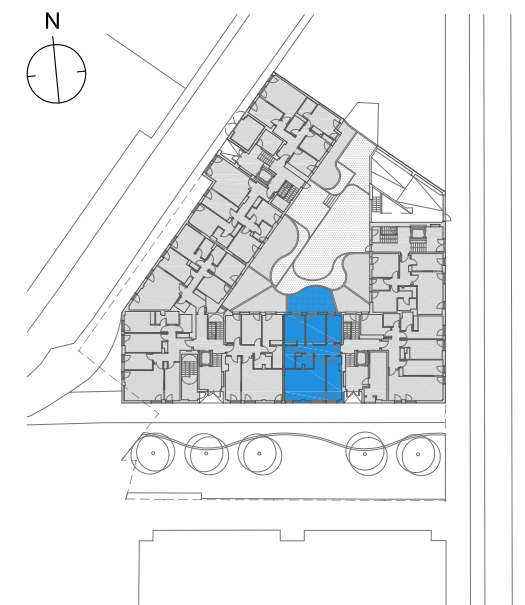
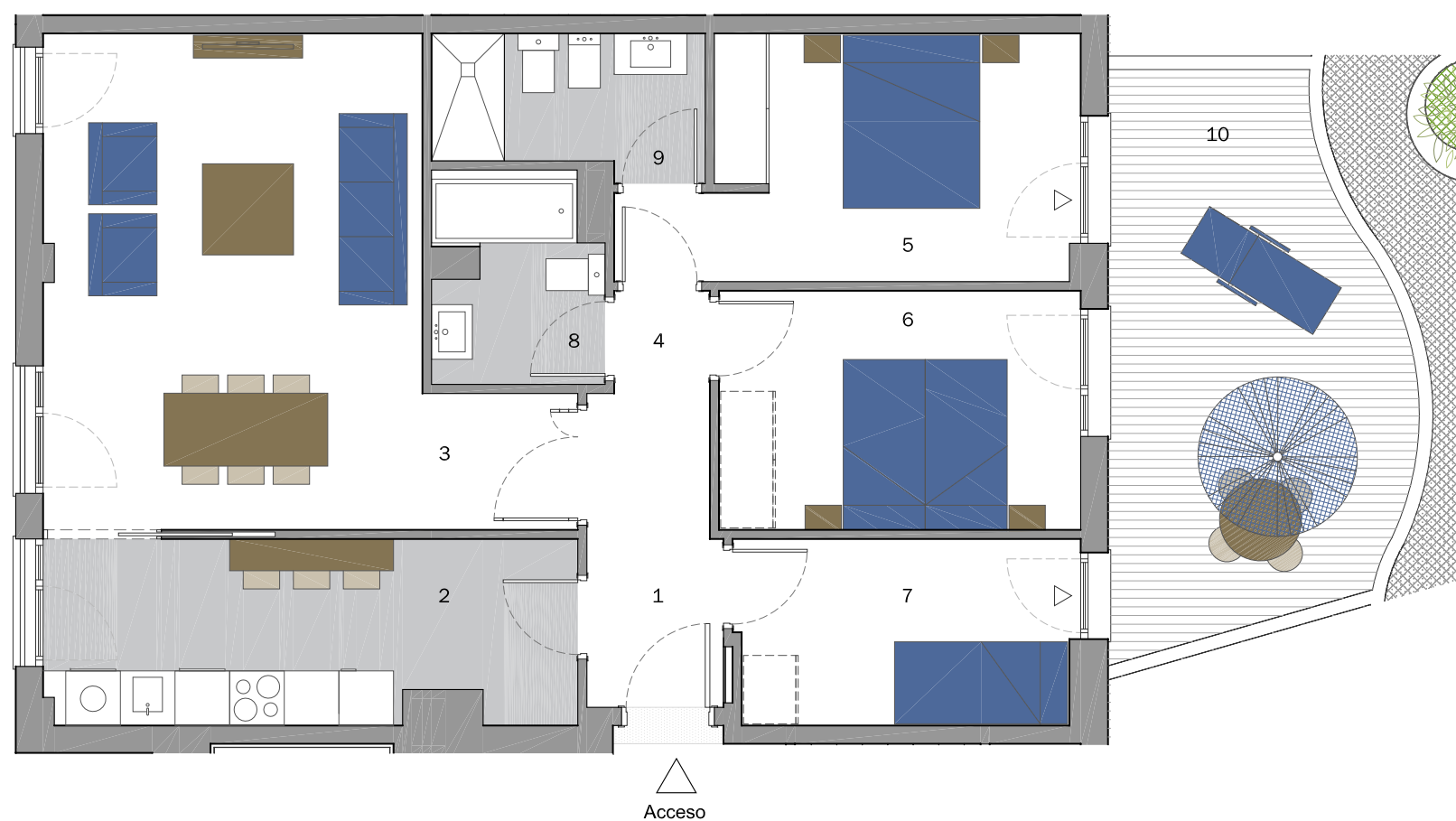


ATALÍA URBAN - VIVIENDA TIPO 3D/T06 CALLE LEALTAD Y PAVÍA (AUA-317). GIJÓN



Escalera/Portal
Planta/s
Vivienda

C (puerta B)
Baja
VIVIENDA 3D/T06

Superficies

Útil interior aproximada 81.49 m²
Construida terraza 19.35 m²

Construida 93.58 m²
Construida con E.Comunes 106.18 m²

Superficies Útiles por estancia

| | | | |
|--------------------------|----------------------|----------------|----------------------|
| 1.Vestibulo | 4.93 m ² | 7.Dormitorio 3 | 7.62 m ² |
| 2.Cocina | 11.66 m ² | 8.Baño 1 | 4.46 m ² |
| 3.Salón comedor | 25.22 m ² | 9.Baño 2 | 4.05 m ² |
| 4.Pasillo - Distribuidor | 1.19 m ² | 10.Terraza | 18.03 m ² |
| 5.Dormitorio principal | 11.93 m ² | | |
| 6.Dormitorio 2 | 10.43 m ² | | |

Atalía Urban