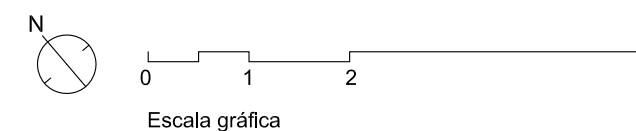
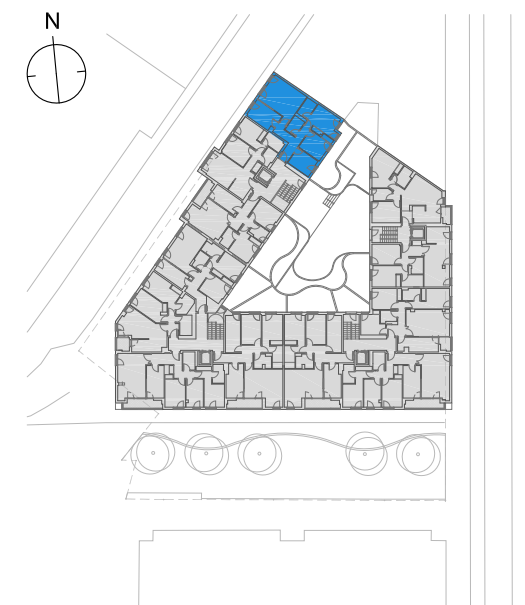
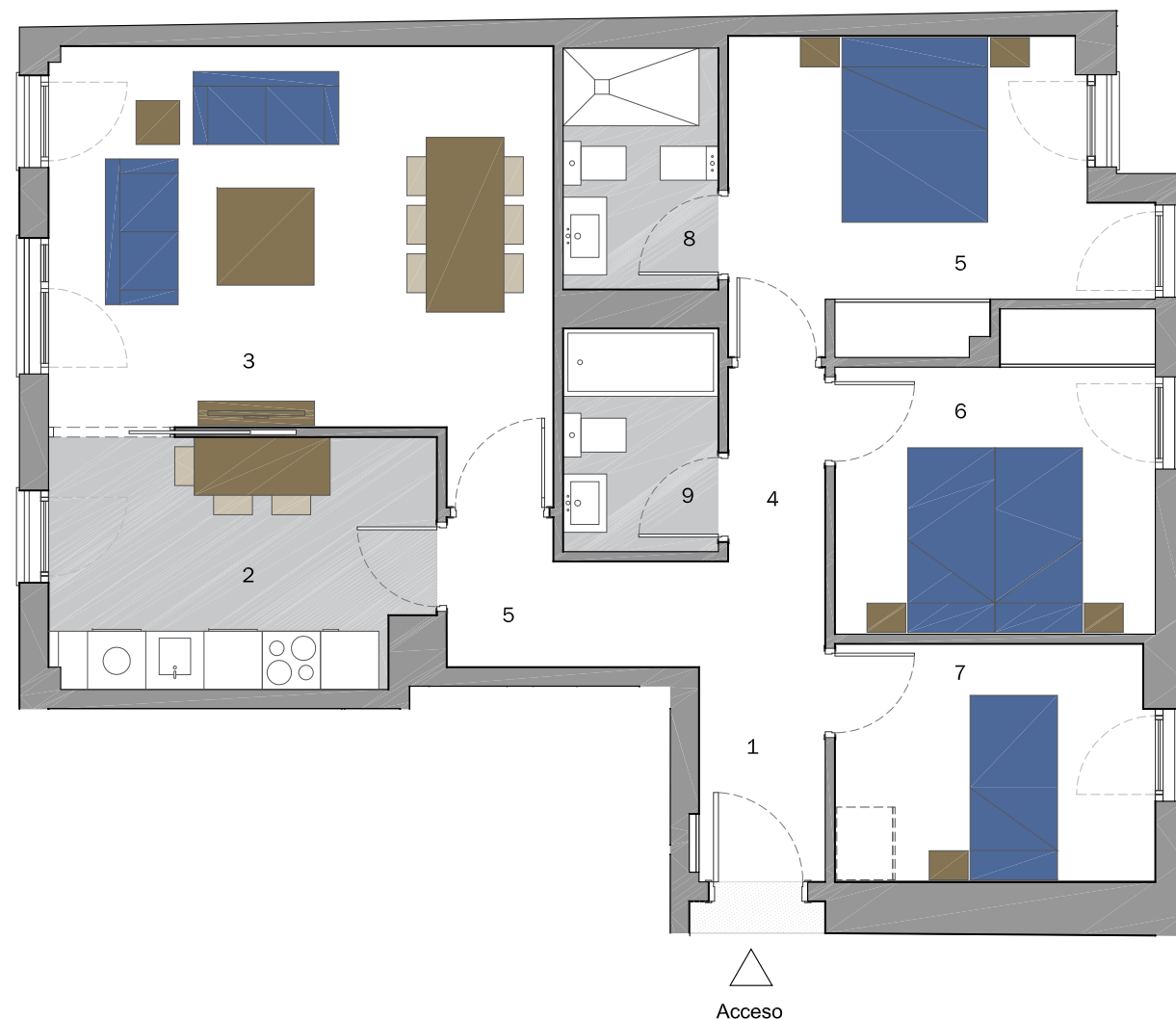


# ATALÍA URBAN - VIVIENDA TIPO 3D/T08 CALLE LEALTAD Y PAVÍA (AUA-317). GIJÓN



**Escalera/Portal** A (puerta A)  
**Planta/s** 1ª, 2ª y 3ª  
**Vivienda** VIVIENDA 3D/T08

## Superficies

Útil interior aproximada 78.82 m2  
Construida terraza -

**Construida** 92.59 m2  
**Construida con E.Comunes** 108.33 m2

## Superficies Útiles por estancia

1.Vestibulo	4.29 m2	7.Dormitorio 3	8.00 m2
2.Cocina	10.00 m2	8.Baño 1	3.98 m2
3.Salón comedor	21.31 m2	9.Baño 2	3.68 m2
4.Pasillo - Distribuidor	5.33 m2		
5.Dormitorio principal	12.19 m2		
6.Dormitorio 2	10.04 m2		

# Atalía Urban