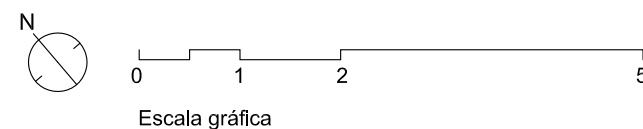
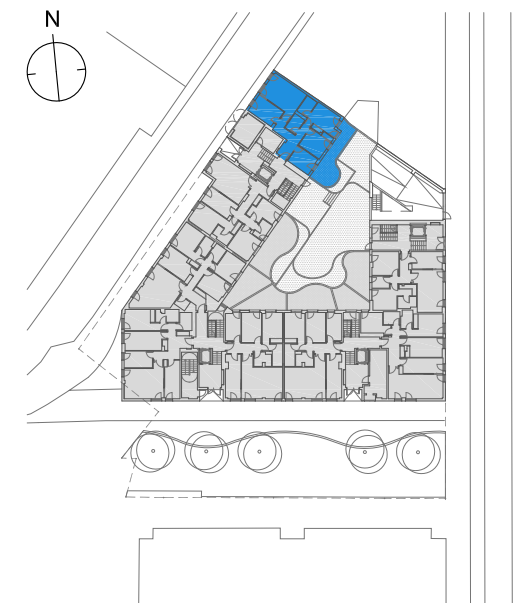
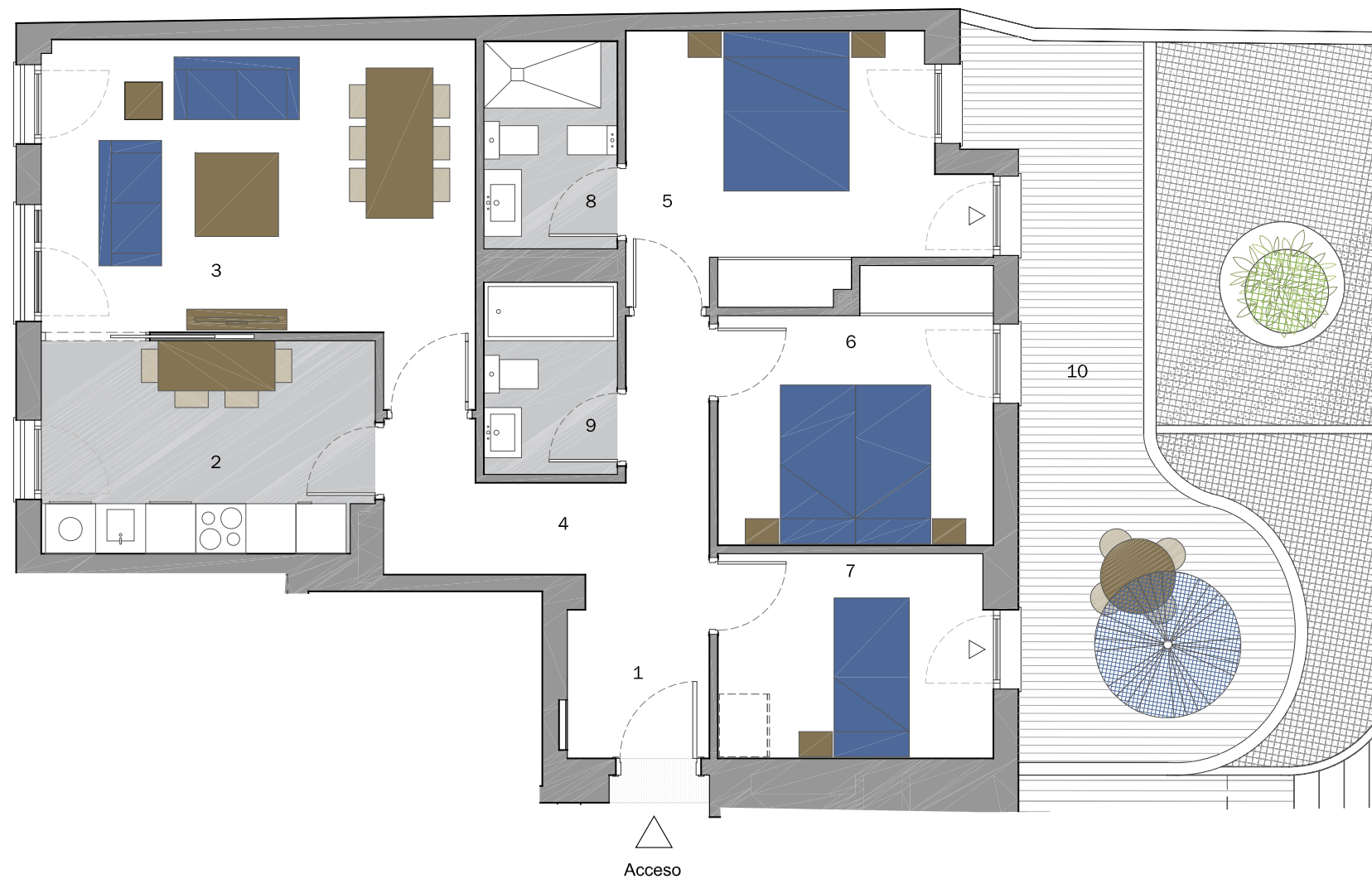


ATALÍA URBAN - VIVIENDA TIPO 3D/T01 CALLE LEALTAD Y PAVÍA (AUA-317). GIJÓN



Escalera/Portal
Planta/s
Vivienda

A (puerta B)
Baja
VIVIENDA 3D/T01

Superficies

Útil interior aproximada 77.93 m²
Construida terraza 21.10 m²

Construida 92.05 m²
Construida con E.Comunes 107.69 m²

Superficies Útiles por estancia

1.Vestibulo	3.65 m ²	7.Dormitorio 3	8.00 m ²
2.Cocina	10.02 m ²	8.Baño 1	3.98 m ²
3.Salón comedor	19.23 m ²	9.Baño 2	3.68 m ²
4.Pasillo - Distribuidor	7.14 m ²	10.Terraza	18.90 m ²
5.Dormitorio principal	12.19 m ²		
6.Dormitorio 2	10.04 m ²		

Atalía Urban