
SUPERFICIES - VIVIENDA TIPO B
PARCELA 12

Estancia (Uso)	Sup. (m ²)
SUPERFICIES ÚTILES P. PRIMERA	
DISTRIBUIDOR	6,27
DORMITORIO PRINCIPAL	17,35
DORMITORIO 2	11,93
DORMITORIO 3	11,71
DORMITORIO 4	9,98
BAÑO PRINCIPAL	4,39
BAÑO 2	3,29
BAÑO 3	5,27
SUPERFICIES ÚTILES P. BAJA	
VESTIBULO	8,45
SALON-COMEDOR	38,39
COCINA	15,20
ASEO	2,68
ESCALERA (PRIMERA-BAJA)	4,70
SUPERFICIES ÚTILES P. SÓTANO	
CUARTO DE INSTALACIONES	5,66
ESCALERA (SOTANO-BAJA)	4,59
DISTRIBUIDOR	6,08
LAVADO Y PLANCHA	7,88
BAÑO 4	4,96
BODEGA	43,24
TOTAL SUP. ÚTIL INTERIOR	212,02
SUPERFICIES ÚTILES - EXTERIOR	
TOTAL EXTERIOR PAVIMENTADO	99,95
TOTAL EXTERIOR AJARDINADO	107,72
TOTAL EXTERIOR PISCINA	14,93
TOTAL SUP. ÚTIL EXTERIOR	222,60
SUPERFICIES CONSTRUIDAS	
TOTAL SUP. CONSTRUIDA INTERIOR	254,33
TOTAL SUP. CONSTRUIDA PAVIMENTADO	109,97
TOTAL SUP. AJARDINADO	116,26
TOTAL SUP. CONSTRUIDA PISCINA	14,93

Proyecto de
arquitectura: **LOPEZ Y TENA | ARQUITECTOS**

Gestiona: **CORE** Promueve: **ADAR** Comercializa: **PROEL**

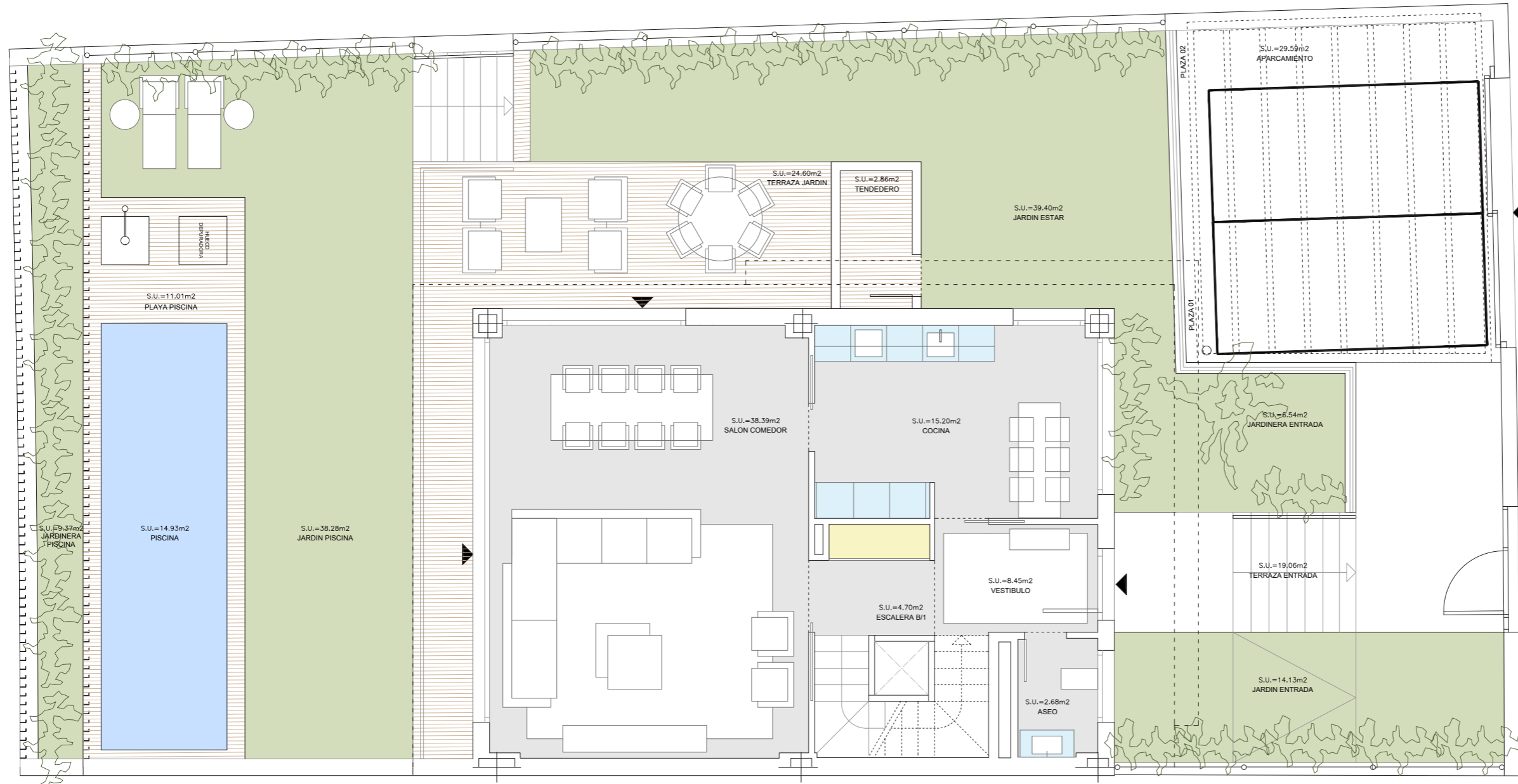


Todos los datos contenidos en este documento son meramente informativos no contractuales ni vinculantes y podrán ser modificados por la dirección facultativa y la promotora. Las superficies son aproximadas. Se informa expresamente que el mobiliario que ilustra los planos y las infografías no se encuentra incluido en la promoción. Así mismo, el paisajismo, tanto interior como exterior de la parcela, es una licencia artística, sin correlación con la realidad o el proyecto. La información establecida por el real decreto 515 de 21/04/89, sobre defensa de los consumidores en cuanto a la información a suministrar, se encuentra a su disposición en las oficinas de la Calle Sagasta, 28, tercera planta, 28004, Madrid.

PLANTA SÓTANO



Fecha emisión planos comerciales: 21-julio-2023



SUPERFICIES - VIVIENDA TIPO B
PARCELA 12

Estancia (Uso)	Sup. (m ²)
SUPERFICIES ÚTILES P. PRIMERA	
DISTRIBUIDOR	6,27
DORMITORIO PRINCIPAL	17,35
DORMITORIO 2	11,93
DORMITORIO 3	11,71
DORMITORIO 4	9,98
BAÑO PRINCIPAL	4,39
BAÑO 2	3,29
BAÑO 3	5,27
SUPERFICIES ÚTILES P. BAJA	
VESTIBULO	8,45
SALON-COMEDOR	38,39
COCINA	15,20
ASEO	2,68
ESCALERA (PRIMERA-BAJA)	4,70
SUPERFICIES ÚTILES P. SÓTANO	
CUARTO DE INSTALACIONES	5,66
ESCALERA (SOTANO-BAJA)	4,59
DISTRIBUIDOR	6,08
LAVADO Y PLANCHA	7,88
BAÑO 4	4,96
BODEGA	43,24
TOTAL SUP. ÚTIL INTERIOR	212,02
SUPERFICIES ÚTILES - EXTERIOR	
TOTAL EXTERIOR PAVIMENTADO	99,95
TOTAL EXTERIOR AJARDINADO	107,72
TOTAL EXTERIOR PISCINA	14,93
TOTAL SUP. ÚTIL EXTERIOR	222,60
SUPERFICIES CONSTRUIDAS	
TOTAL SUP. CONSTRUIDA INTERIOR	254,33
TOTAL SUP. CONSTRUIDA PAVIMENTADO	109,97
TOTAL SUP. AJARDINADO	116,26
TOTAL SUP. CONSTRUIDA PISCINA	14,93

Proyecto de arquitectura: **LOPEZ Y TENA | ARQUITECTOS**

Gestiona: **CORE** Promueve: **ADAR** Comercializa: **PROEL**

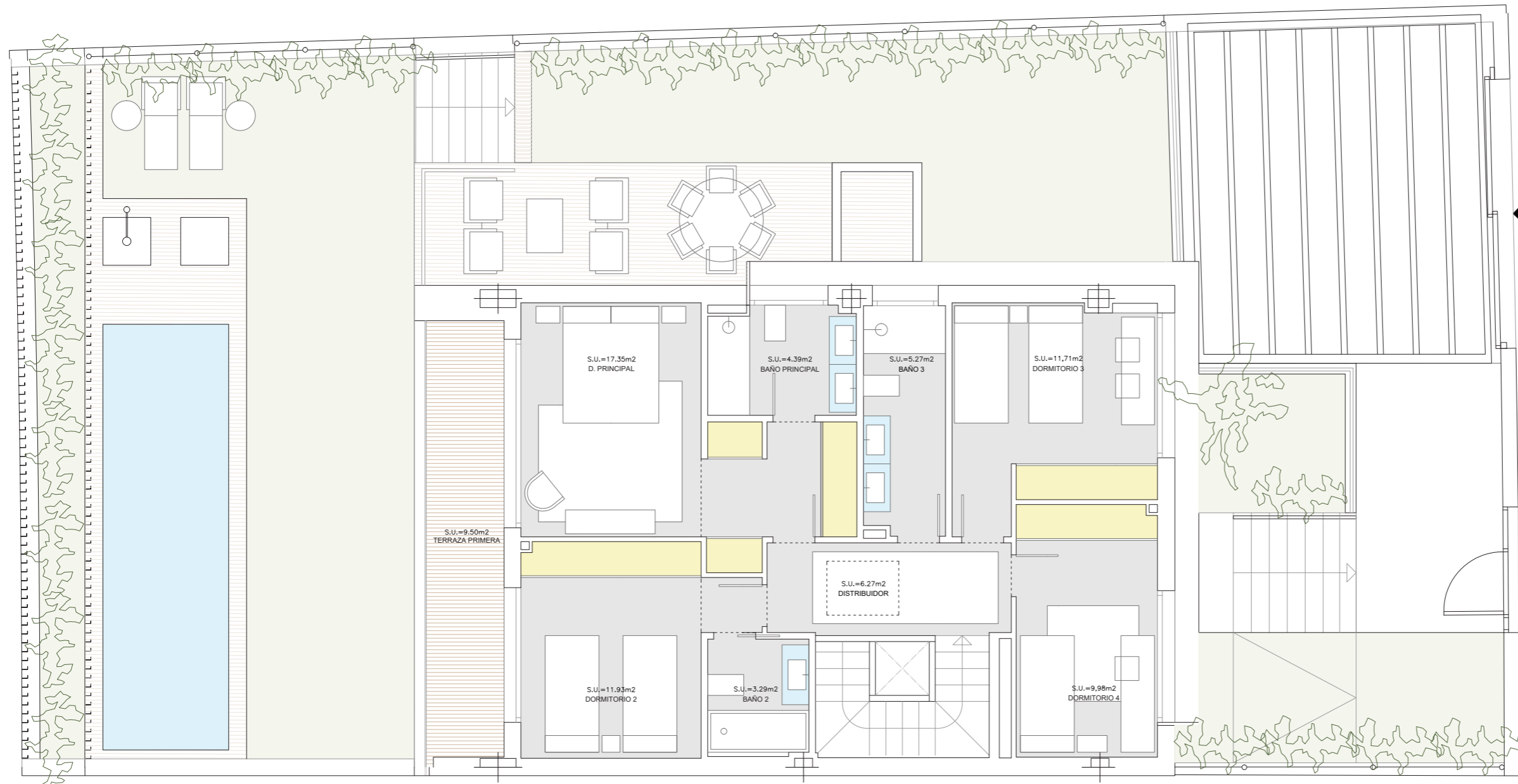


Todos los datos contenidos en este documento son meramente informativos no contractuales ni vinculantes y podrán ser modificados por la dirección facultativa y la promotora. Las superficies son aproximadas. Se informa expresamente que el mobiliario que ilustra los planos y las infografías no se encuentra incluido en la promoción. Así mismo, el paisajismo, tanto interior como exterior de la parcela, es una licencia artística, sin correlación con la realidad o el proyecto. La información establecida por el real decreto 515 de 21/04/89, sobre defensa de los consumidores en cuanto a la información a suministrar, se encuentra a su disposición en las oficinas de la Calle Sagasta, 28, tercera planta, 28004, Madrid.

PLANTA BAJA



Fecha emisión planos comerciales: 21-julio-2023



SUPERFICIES - VIVIENDA TIPO B
PARCELA 12

Estancia (Uso)	Sup. (m ²)
SUPERFICIES ÚTILES P. PRIMERA	
DISTRIBUIDOR	6,27
DORMITORIO PRINCIPAL	17,35
DORMITORIO 2	11,93
DORMITORIO 3	11,71
DORMITORIO 4	9,98
BAÑO PRINCIPAL	4,39
BAÑO 2	3,29
BAÑO 3	5,27
SUPERFICIES ÚTILES P. BAJA	
VESTIBULO	8,45
SALON-COMEDOR	38,39
COCINA	15,20
ASEO	2,68
ESCALERA (PRIMERA-BAJA)	4,70
SUPERFICIES ÚTILES P. SÓTANO	
CUARTO DE INSTALACIONES	5,66
ESCALERA (SOTANO-BAJA)	4,59
DISTRIBUIDOR	6,08
LAVADO Y PLANCHA	7,88
BAÑO 4	4,96
BODEGA	43,24
TOTAL SUP. ÚTIL INTERIOR	212,02
SUPERFICIES ÚTILES - EXTERIOR	
TOTAL EXTERIOR PAVIMENTADO	99,95
TOTAL EXTERIOR AJARDINADO	107,72
TOTAL EXTERIOR PISCINA	14,93
TOTAL SUP. ÚTIL EXTERIOR	222,60
SUPERFICIES CONSTRUIDAS	
TOTAL SUP. CONSTRUIDA INTERIOR	254,33
TOTAL SUP. CONSTRUIDA PAVIMENTADO	109,97
TOTAL SUP. AJARDINADO	116,26
TOTAL SUP. CONSTRUIDA PISCINA	14,93

Proyecto de arquitectura: **LOPEZ Y TENA | ARQUITECTOS**

Gestiona: **CORE** Promueve: **ADAR** Comercializa: **PROEL**



Todos los datos contenidos en este documento son meramente informativos no contractuales ni vinculantes y podrán ser modificados por la dirección facultativa y la promotora. Las superficies son aproximadas. Se informa expresamente que el mobiliario que ilustra los planos y las infografías no se encuentra incluido en la promoción. Así mismo, el paisajismo, tanto interior como exterior de la parcela, es una licencia artística, sin correlación con la realidad o el proyecto. La información establecida por el real decreto 515 de 21/04/89, sobre defensa de los consumidores en cuanto a la información a suministrar, se encuentra a su disposición en las oficinas de la Calle Sagasta, 28, tercera planta, 28004, Madrid.

PLANTA PRIMERA



Fecha emisión planos comerciales: 21-julio-2023