

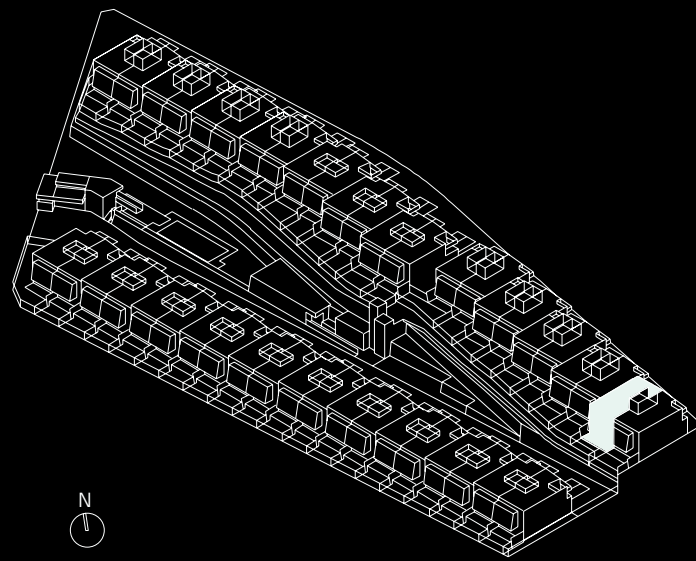
# THE VALLEY II

by Kronos Homes

## D

Vivienda 23

3 dormitorios + despacho  
2 baños + 1 aseo  
Terrazas y jardín  
Cocina abierta  
Superficie útil 300,00 m<sup>2</sup>



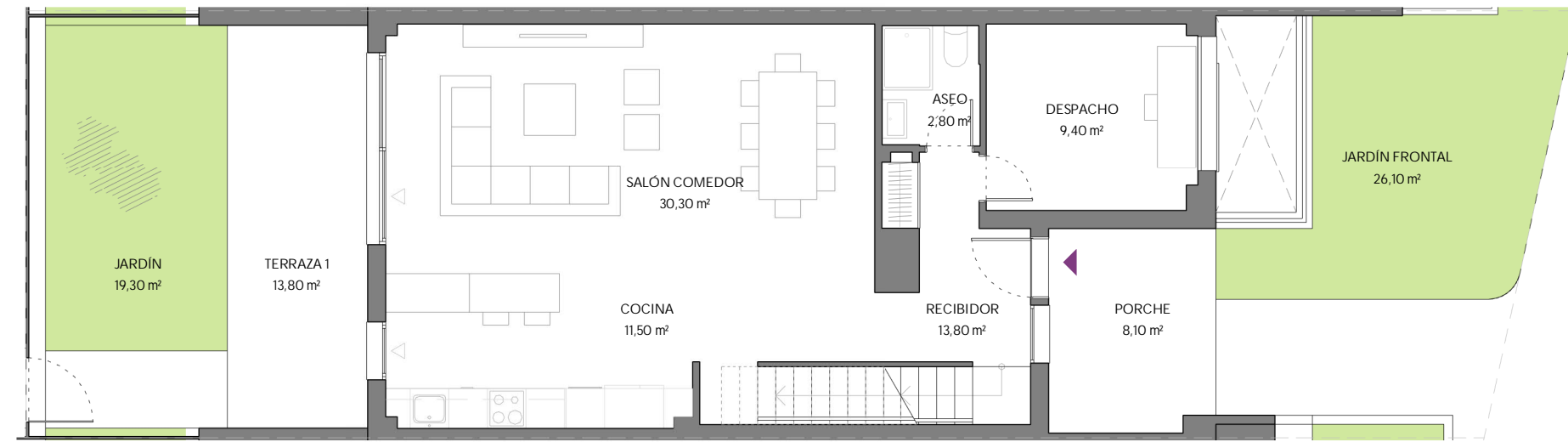
### SUPERFICIES APROXIMADAS

	SUP. DE PROYECTO
Superficie útil interior	217,80 m <sup>2</sup>
Superficie útil exterior	108,30 m <sup>2</sup>
Total superficie construida (incluye construida interior y zona común proporcional)	276,10 m <sup>2</sup>

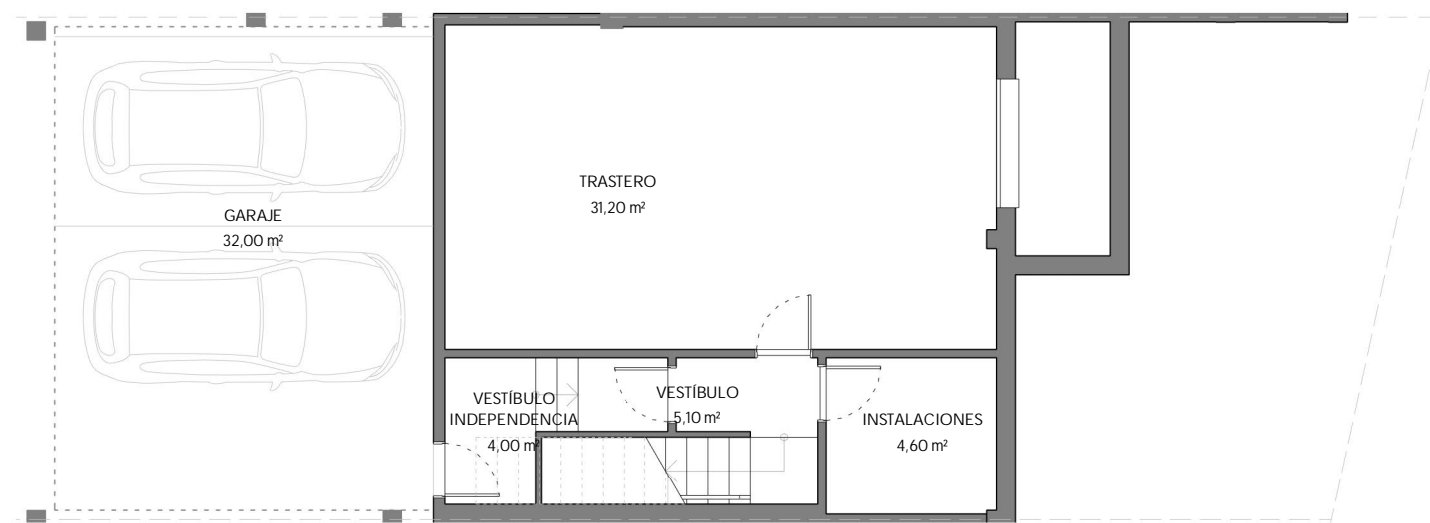
Versión: JUL. 2022



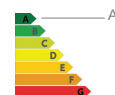
# KRONOSHOMES



PLANTA BAJA



PLANTA SÓTANO



\*El presente plano es un avance de proyecto y es orientativo, no constituye documento contractual; sujeto a modificaciones por exigencias técnicas, jurídicas o administrativas derivadas de la obtención de todos los permisos y licencias reglamentarios, así como las necesidades constructivas o de diseño derivadas del desarrollo del proyecto y la Dirección de Obra. Las superficies útiles tienen carácter provisional hasta la obtención de la correspondiente Licencia de Obras. La jardinería, el mobiliario urbano y el amueblamiento es ficticio, teniendo validez únicamente a efectos decorativos



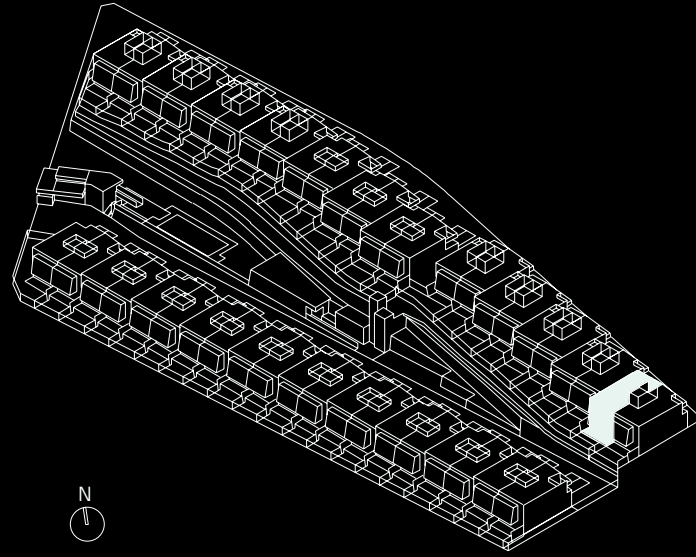
# THE VALLEY II

by Kronos Homes

## D

Vivienda 23

3 dormitorios + despacho  
2 baños + 1 aseo  
Terrazas y jardín  
Cocina abierta  
Superficie útil 300,00 m<sup>2</sup>



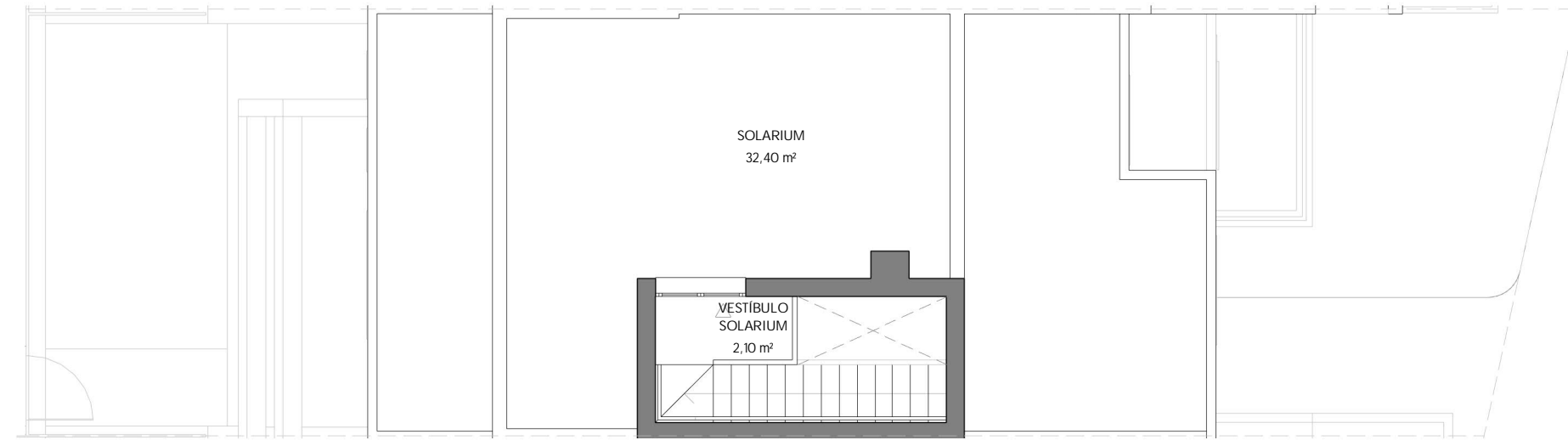
### SUPERFICIES APROXIMADAS

	SUP. DE PROYECTO
Superficie útil interior	217,80 m <sup>2</sup>
Superficie útil exterior	108,30 m <sup>2</sup>
Total superficie construida (incluye construida interior y zona común proporcional)	276,10 m <sup>2</sup>

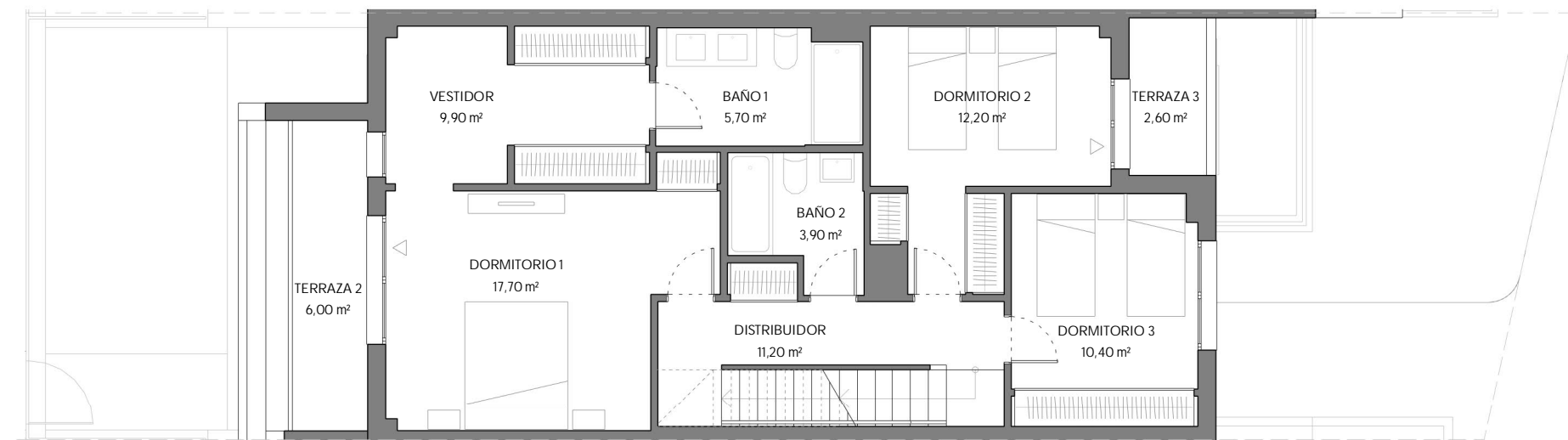
Versión: JUL. 2022



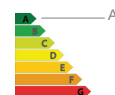
# KRONOSHOMES



PLANTA CUBIERTA



PLANTA PRIMERA



\*El presente plano es un avance de proyecto y es orientativo, no constituye documento contractual; sujeto a modificaciones por exigencias técnicas, jurídicas o administrativas derivadas de la obtención de todos los permisos y licencias reglamentarios, así como las necesidades constructivas o de diseño derivadas del desarrollo del proyecto y la Dirección de Obra. Las superficies útiles tienen carácter provisional hasta la obtención de la correspondiente Licencia de Obras. La jardinería, el mobiliario urbano y el amueblamiento es ficticio, teniendo validez únicamente a efectos decorativos

