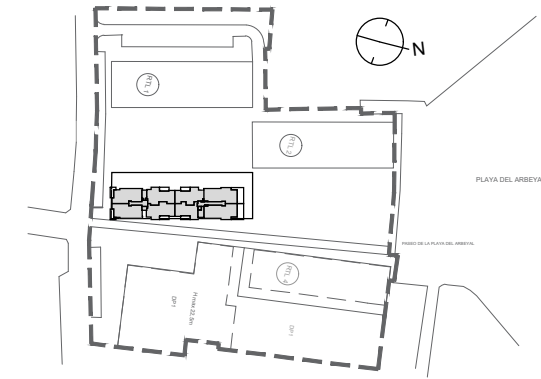
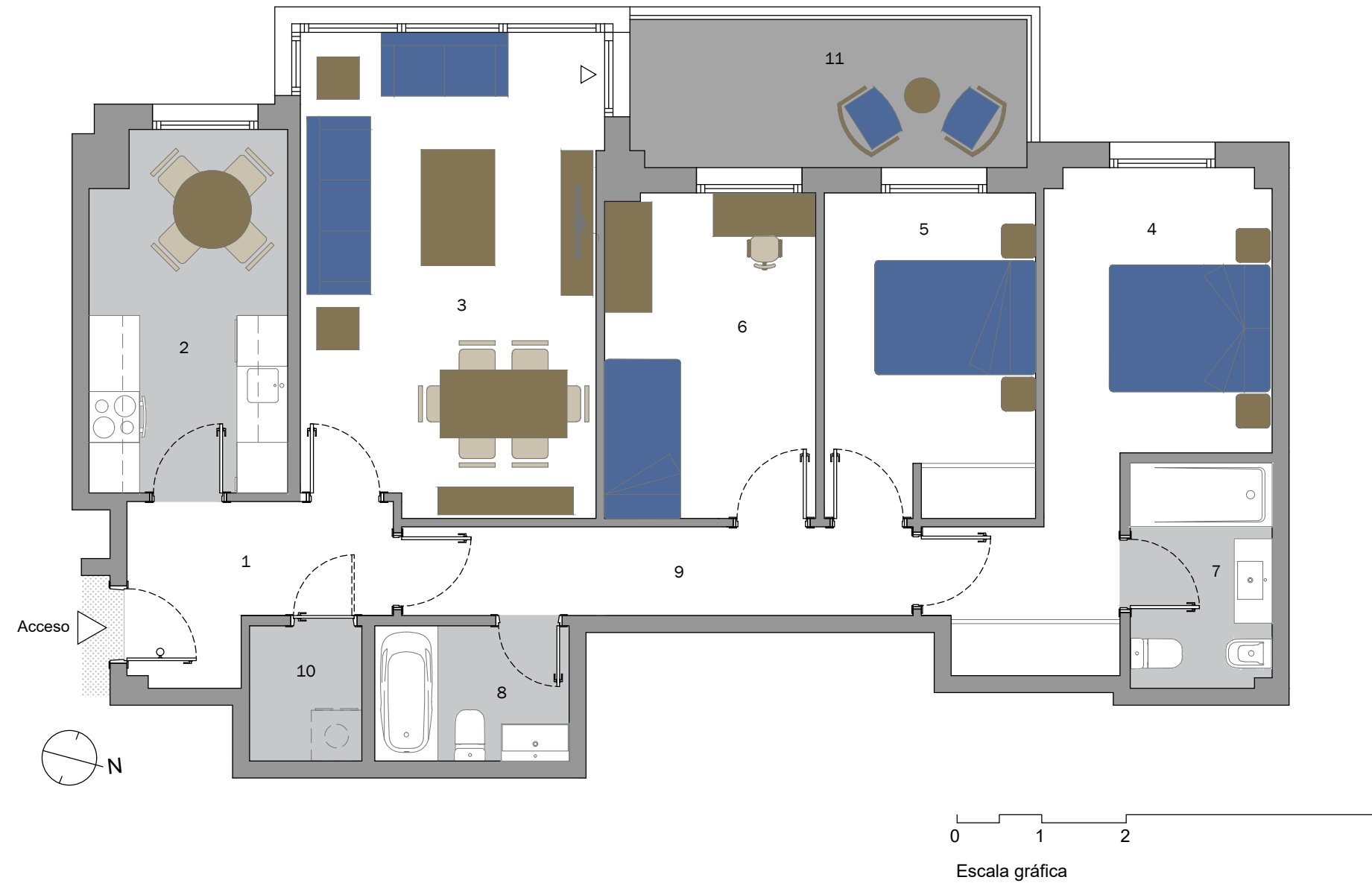
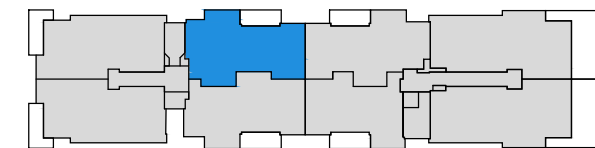


CULMIA ARBEYAL GIJÓN - PORTAL 1 - VIVIENDA TIPO C (T03)

LOTE RTL 3 - P.E.R.I. PE-01 SANTA OLAYA - L'ARBEYAL - GIJÓN



Parcela



Edificio

Escalera/Portal 1
Planta/s 1,2,3,4,5,6
Vivienda VIVIENDA C

Superficies

Útil interior aproximada 84.49 m2
Construida terraza 9.13 m2

Construida 98.40 m2
Construida con E.Comunes 113.11 m2

Superficies Útiles por estancia

1.Vestibulo	5.34 m2	7.Baño 1	4.45 m2
2.Cocina	9.77 m2	8.Baño 2	3.68 m2
3.Salón comedor	20.00 m2	9.Distribuidor	6.68 m2
4.Dormitorio principal	13.68 m2	10.Lavadero interior	2.13 m2
5.Dormitorio 2	9.40 m2	11.Terraza util	8.19 m2
6.Dormitorio 3	9.36 m2		

CULMIA
Arbeyal
Gijón