

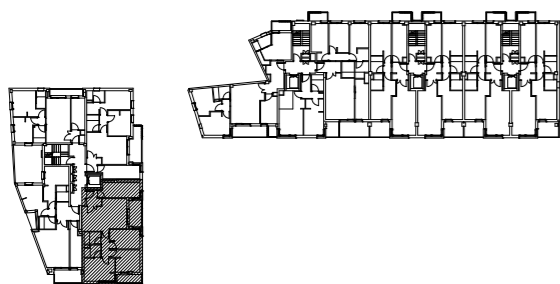
# RIBERA HOMES II

LEIOA, BIZKAIA

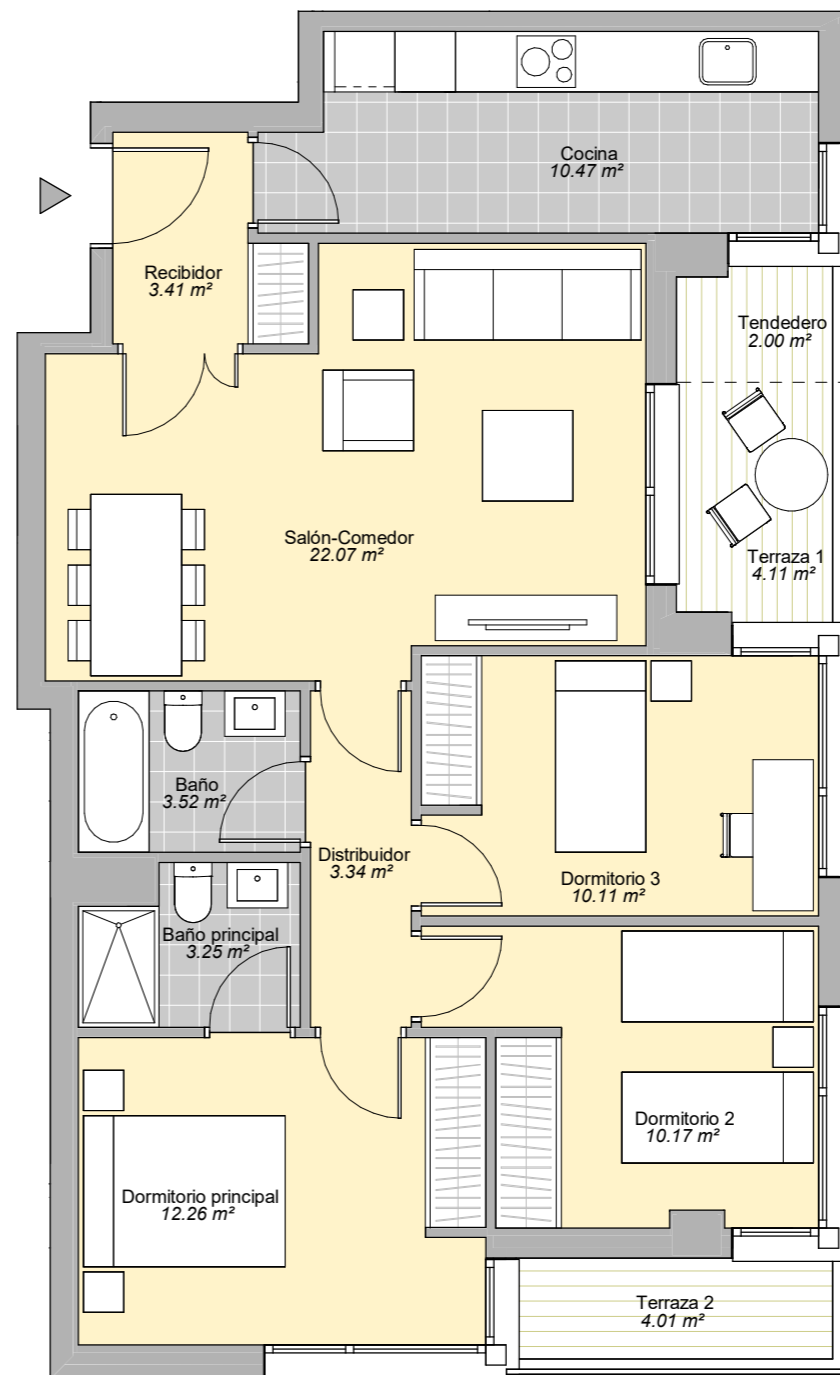
Langileria Kalea

## PORTAL A1 / PLANTA PRIMERA PUERTA C

	SUP. ÚTIL	EXT/INT
Recibidor	3.41 m <sup>2</sup>	int.
Salón-Comedor	22.07 m <sup>2</sup>	int.
Cocina	10.47 m <sup>2</sup>	int.
Dormitorio principal	12.26 m <sup>2</sup>	int.
Dormitorio 2	10.17 m <sup>2</sup>	int.
Dormitorio 3	10.11 m <sup>2</sup>	int.
Baño principal	3.25 m <sup>2</sup>	int.
Baño	3.52 m <sup>2</sup>	int.
Distribuidor	3.34 m <sup>2</sup>	int.
Tendedero	2.00 m <sup>2</sup>	ext.
Terraza 1	4.11 m <sup>2</sup>	ext.
Terraza 2	4.01 m <sup>2</sup>	ext.



Superficie Útil Interior	78.60 m <sup>2</sup>
Superficie Útil Exterior	10.12 m <sup>2</sup>
Superficie Construida con p.p. zc.	112.69 m <sup>2</sup>



 **Neinor** HOMES

Construimos casas pensando en personas.

V.03 - OCTUBRE 2022  
ESCALA GRÁFICA

0 1 2 3m



El presente plano no es definitivo, ya que ha sido elaborado conforme al Proyecto Ejecución del Edificio y, por tanto, Neinor Homes se reserva la facultad de incluir las modificaciones necesarias por exigencias técnicas y/o jurídicas u ordenadas por cualesquiera administraciones u organismos públicos, ajustándolo en todo caso a la Documentación Final de Obra. Los elementos accesorios (por ejemplo, el mobiliario, incluido el de la cocina), son meramente ilustrativos. Los giros de puertas y la distribución de aparatos sanitarios no son vinculantes. Las superficies expresadas son aproximadas, pudiendo experimentar modificaciones por razones de índole técnicas y/o legal en el desarrollo de la ejecución de las obras.